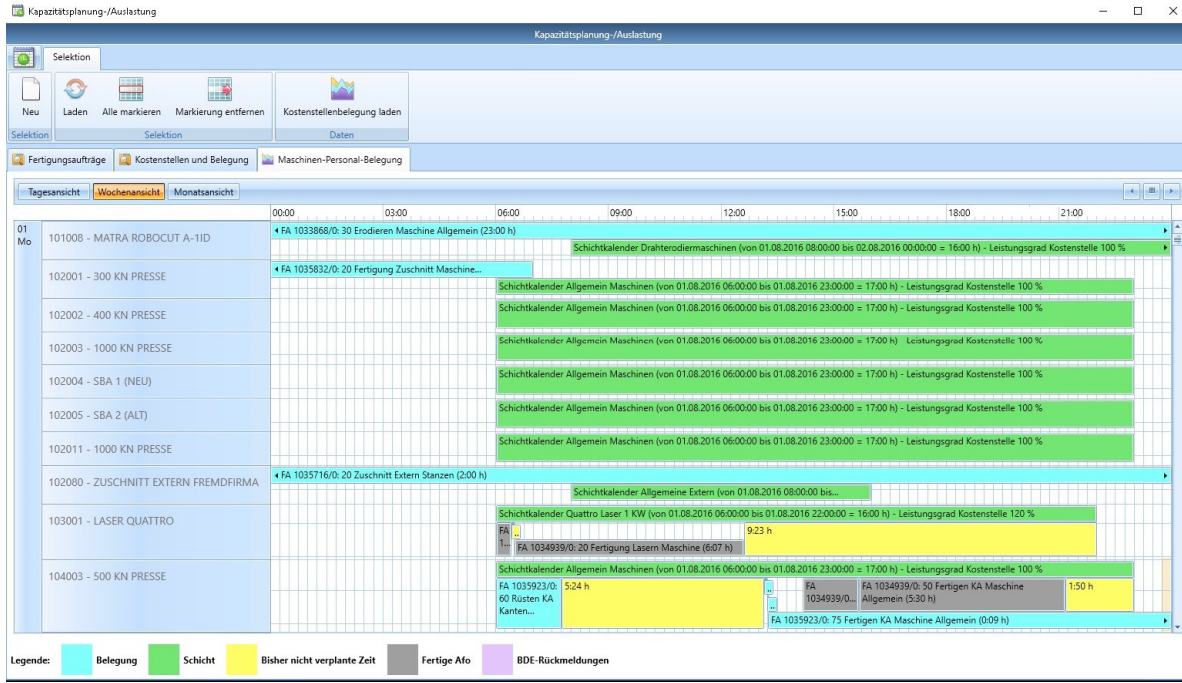


- Visualisierung von exakten Einsatzplänen für sämtliche Unternehmensressourcen zur umfassenden Kapazitätsplanung; auf Papierlisten kann verzichtet, Planungsfehler vermieden und dadurch die Produktivität gesteigert werden!
- Automatisch errechnete Vorplanungen für sämtliche Ressourcen, z.B. Maschinen und Anlagen, interne und externe Mitarbeiter („verlängerte Werkbank“), Projekte, Montageaufträge, interne und externe Produktionsaufträge, Kundenaufträge, Kostenstellen, Arbeitsplätze uvm.



- Mittels „drag & drop“ können einfach und schnell alle Vorplanungen manuell umplatziert und neu eingeplant werden. Leerläufe werden so schnell erkannt und neu gefüllt. Dabei sind Auftragsplanungen bis auf Arbeitsfolgen Ebene möglich.
- Projektplanung: Projektleitung, Projektführung sowie Projektkontrolle werden durch die grafische Plantafel deutlich vereinfacht.
- In der grafischen Plantafel kann je nach Bedarf variabel zwischen Tagesansicht, Wochenansicht oder Monatsansicht umgeschaltet werden.
- Echtzeit-Kapazitätsabgleich zwischen Ressourcenbedarf und vorhandener Kapazität: alle wesentlichen Planungsparameter werden berücksichtigt.
- Integrierte Mitarbeiterzeitsplanung mit Berücksichtigung von Schichtplänen, Zeitmodellen usw.
- Multi-Projektplanung von Aufträgen
- Optimierung von Arbeitsabläufen: aufeinander folgende Arbeitsschritte werden intelligent abgestimmt.
- Direkte Information an die betroffenen Mitarbeiter, Kostenstellen etc. mittels Live-Datenübertragung an die jeweiligen Stellen. Die zeitlichen Übertragungsintervalle können dabei individuell festgelegt werden.
- Intuitiv bedienbare Oberfläche
- Vollständig in die AUPOS® ERP/PPS Branchensoftware integriert, jedoch auch „stand alone“ in Verbindung mit bereits vorhandener Leitsoftware einsetzbar

